

# Zonenplan



- Bahnlinie mit Bahnhof
- Ort an Buslinie
- Haltestellen an Zonengrenzen  
Name der letzten Bushaltestelle, bevor der Bus in die benachbarte Zone fährt.
- Verbundanstosspunkt
- Mit je einem Fahrausweis der A-Welle und des angrenzenden Verbundes sind durchgehende Fahrten zugelassen, sofern das benutzte Verkehrsmittel an dieser Haltestelle fahrplanmässig anfährt.

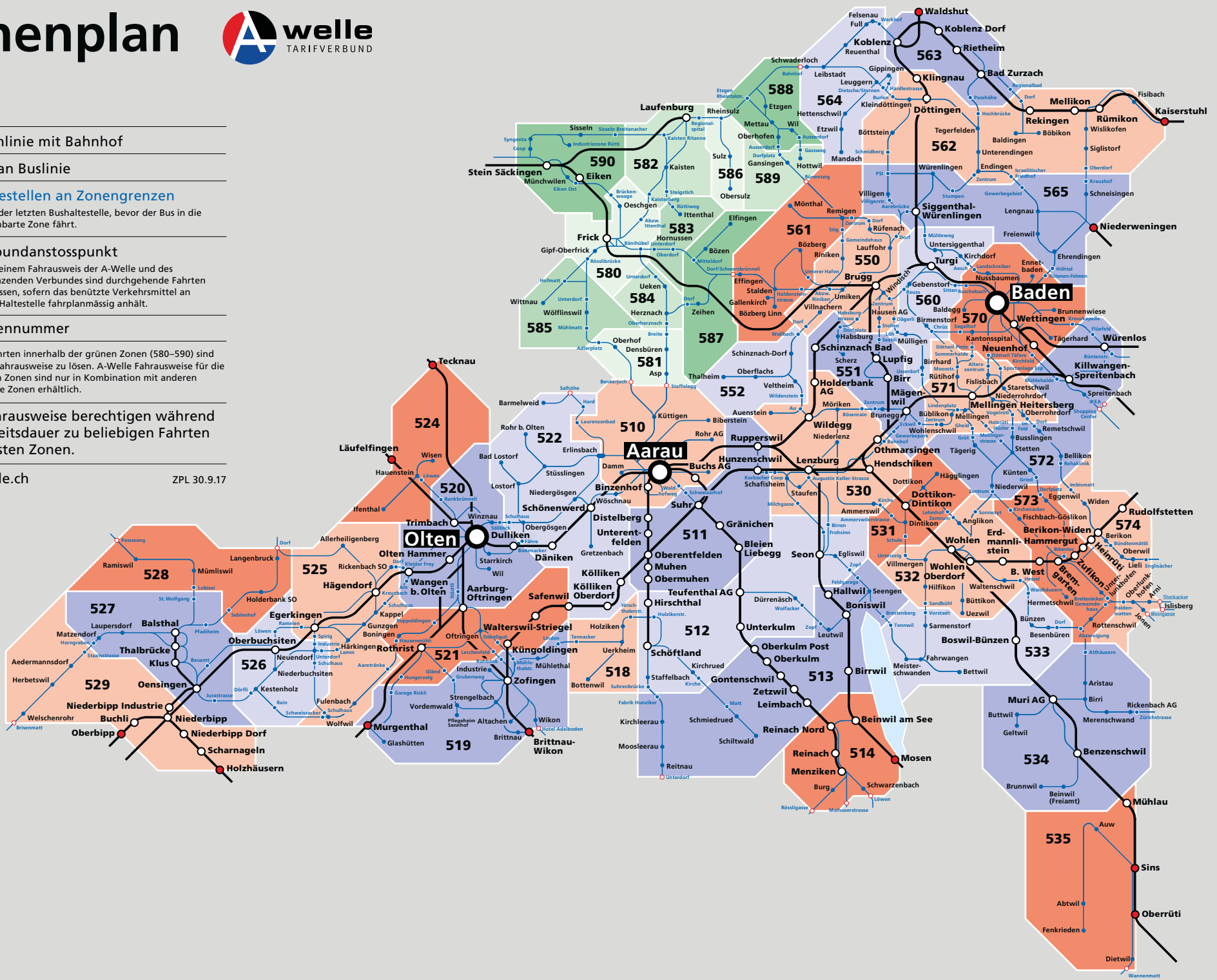
## 521 Zonennummer

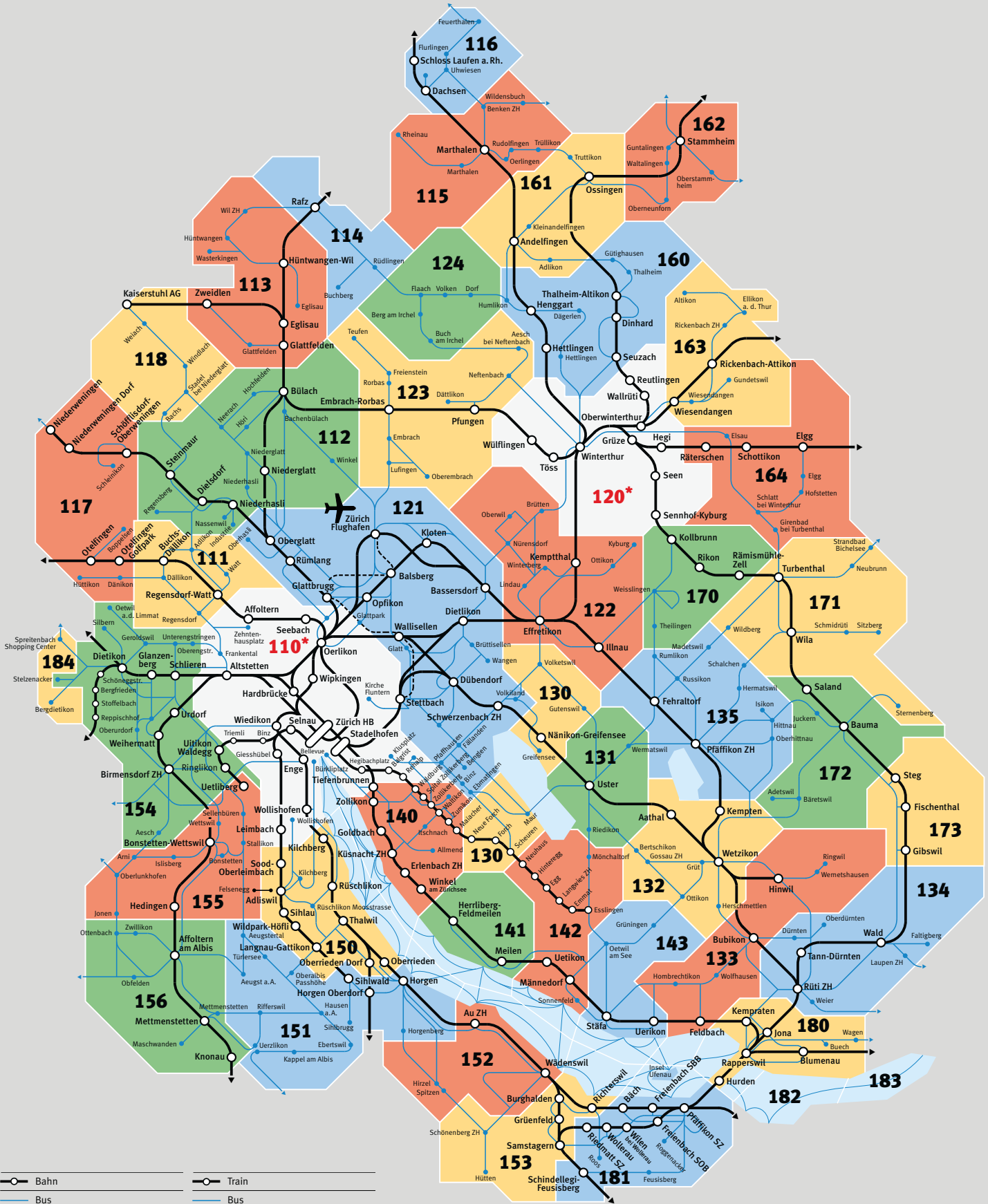
Für Fahrten innerhalb der grünen Zonen (580–590) sind TNW-Fahrausweise zu lösen. A-Welle Fahrausweise für die grünen Zonen sind nur in Kombination mit anderen A-Welle Zonen erhältlich.

Verbundfahrausweise berechtigen während der Gültigkeitsdauer zu beliebigen Fahrten in den gelösten Zonen.

www.a-welle.ch

ZPL 30.9.17





Bahn	Train
Bus	Bus
Glattalbahn	Glattalbahn
Schiff (ZSG-Schiffe mit Zuschlag)	Boat (ZSG boats with supplement)
<b>151</b> Zonennummer	<b>151</b> Zone number

**110\*** Die Tarifzonen 110 (Stadt Zürich) und 120 (Stadt Winterthur) werden für die Preisberechnung doppelt gezählt.

**110\*** Fare zones 110 (Zurich City) and 120 (Winterthur City) count double in price calculations.

Verbundfahrtausweise berechtigen während der Gültigkeitsdauer zu beliebigen Fahrten in den gelösten Zonen.

You can travel as often as you like on your ZVV ticket within the fare zones and validity period shown on the ticket.